

PRODUKTINFORMATION

**Ihr
persönlicher
FirstClass™
Sicherheits-
partner**



FCI

FirstClass™ Inspector



FCI™

- **erkennt**
- **analysiert**
- **prüft**
- **berichtet**
- **handelt**

FCI™ ist ein Produkt von:

**REINKE
SOFTWARE
ENGINEERING
www.rswe.com**

Überwachen Sie den Mailverkehr Ihres FirstClass™ Systems mit der Hilfe eines aktiven Partners !

FCI™ erlaubt die aktive Überwachung aller ein- und ausgehenden Nachrichten an Ihrem FirstClass Intranet Server. Dies gilt für alle Transportwege, so kann FCI™ sowohl FirstClass-, SMTP- und Konferenzmails nach vielfältigen Kriterien prüfen. FCI erlaubt die Umsetzung Ihrer spezifischen Unternehmenssicherheitsrichtlinien in einfacher und übersichtlicher Form. FCI™ ist komplett in Ihren FCIS integriert und somit jederzeit mit einem „Ohr“ direkt am Ort des Geschehens. Es sind keine weiteren externen Anwendungen notwendig.

Erkennen Sie einen möglichen Virenbefall frühzeitig und aktiv !

Die integrierte und laufend aktualisierte Virensignaturdatenbank erlaubt die frühzeitige Erkennung von Virenanhängen an ein- und ausgehenden Mails. Das Update neuer Signaturdatenbanken geschieht einfach via Drag&Drop im Einrichtungsformular. Einfacher geht es nicht !

FCI™ erlaubt ebenfalls die Definition von individuellen Mustersignaturen zur proaktiven Aufdeckung ggf. noch nicht bekannter Virentypen.

Nutzen Sie die zentrale und sichere Administration !

Alle FCI™ Konfigurationen werden mit dem FirstClass™ Client in gewohnter Sicherheit vorgenommen. Somit können Sie von überall und zu jeder Zeit Kontakt zu Ihrem Sicherheitspartner FCI™ aufnehmen.

Bleiben Sie im Bilde !

Das zentrale Reporting verschafft Ihnen jederzeit einen umfassenden Überblick über Ihre individuellen Sicherheitsrichtlinien und aufgetretene Sicherheitsverstöße incl. getroffener Maßnahmen.



Regel Setup

die Kommando-Zentrale für Ihre firmenspezifischen Sicherheitsrichtlinien. Dort finden Sie in tabellarischer Form alle aktiven und nicht aktiven Sicherheitsregeln Ihres FirstClass Inspectors. Die Richtliniendatenbank läßt sich intuitiv editieren und erweitern. Ein Mausklick auf einen der Spaltentitel sortiert Ihre Richtlinien im Nu nach dieser Auswahl, ein Doppelklick auf eine Tabellenzeile öffnet die jeweilige Regel.

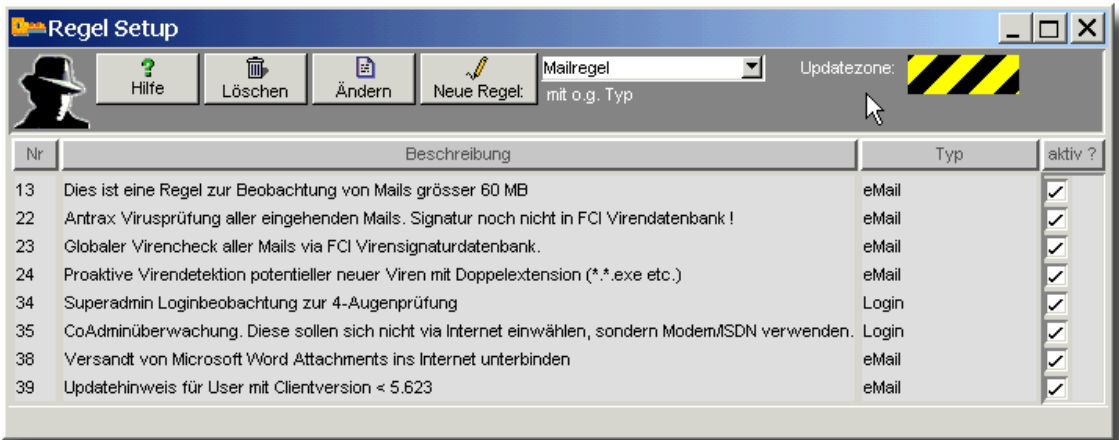
Mailregeln

Definieren Sie umfassende und detaillierte Überprüfungsregeln für Ihre Internet-, Konferenz-, ein- und ausgehende Mail. Filtern Sie nach vielfältigen Gesichtspunkten und aktivieren Sie einen Maßnahmenkatalog Ihrer Wahl. Die Aktionen im Positivfall lassen sich auf Regelebene individuell definieren. Alle Regelverstöße sind optional in einem sortierbaren Logfile enthalten.

Virenprüfung

FCI ist das erste vollintegrierte FirstClass Virenerkennungssystem für mailbasierte Computerviren. Dabei spielt es keine Rolle, ob die überprüfte Mail eine SMTP oder FirstClass Mail ist.

FCI arbeitet im Kern Ihres FCIS und kann somit auf allen Übertragungswegen gleichzeitig aktiv sein! Die ständig aktualisierte Virensignaturdatenbank stellt Informationen zu Erkennungsmerkmalen, Schädigungsklassen und Abhilfemaßnahmen aktueller und vergangener Viren zur Verfügung, die im Falle eines Falles eine schnelle und kompetente Bekämpfungsstrategie zuläßt.



Datum/Uhrzeit	Regel Nr.	RegeTyp	Von	An	Thema	Anhang
12.11.01 13:53:42	27	Mailregel	Internet	NewsHightech	CDU/CSU-Bundestagsfraktion / Lensing: Sta	
12.11.01 13:53:23	27	Mailregel	Internet	NewsPolitik	CDU/CSU-Bundestagsfraktion / Lensing: Sta	
12.11.01 13:47:30	27	Mailregel	Internet	NewsPolitik	Inter des homines-Appeal an den Deutschen	
12.11.01 13:38:48	27	Mailregel	Internet	NewsWirtschaft	Nachrichten aus Berlin / Berlin beg' Y'g' U	
12.11.01 13:38:21	27	Mailregel	Internet	NewsGesundheit	Erste Mitzbrand-AlarmfStie in Deutschland	
12.11.01 13:33:10	27	Mailregel	Internet	NewsPolitik	CDU/CSU-Bundestagsfraktion / Einleitung zu	
12.11.01 13:10:44	27	Mailregel	Internet	Florian Decker	Antwort: Re: Antwort: Rechnung	
12.11.01 13:09:57	27	Mailregel	Internet	Florian Decker	Wie? Auch Goller ???	
12.11.01 13:03:36	27	Mailregel	Internet	NewsWirtschaft	BMW erwirkt 33,2 % der Anteile an der IWB	
12.11.01 12:56:18	27	Mailregel	Internet	NewsPolitik	Zwischenbilanz kurz vor den Castor / Trit	
12.11.01 12:55:26	27	Mailregel	Internet	NewsPolitik	Karikatur von K.H. Schoenfeld für Sonntag	
12.11.01 12:23:22	27	Mailregel	Internet	NewsWirtschaft	Rückmeldung, ZDF und ORF verlieren wahrnac	
12.11.01 12:19:41	27	Mailregel	Internet	NewsPolitik	CDU/CSU-Bundestagsfraktion / Fischer: Bun	
12.11.01 12:14:12	27	Mailregel	Internet	NewsWirtschaft	Datenspeicher aus dem am 11. September 200	
12.11.01 12:09:07	27	Mailregel	Internet	NewsWirtschaft	Wiener, Güter & Pickering und die Berlin	

Loginregeln

Überprüfen Sie Logins an Ihrem System nach vordefinierten Kriterien. Lassen Sie FCI nach Ihren Wünschen in Aktion treten, falls ein entsprechend eingestelltes Loginmuster zutrifft.

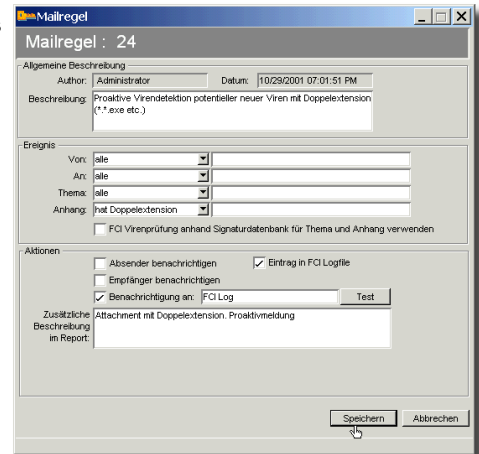
One-Click-Update

Aktuelle FCI Virensignaturdatenbanken können einfach mit der Maus auf die markierte Updatezone gezogen werden, den Rest übernimmt FCI. Einfacher geht es kaum.

Regelmäßige Updates

Im Rahmen der jeweils jährlich abgeschlossenen Maintenanceverträge erhalten Sie sowohl alle Produktupdates als auch alle Virensignaturdatenbanken in elektronischer Form. So bleibt Ihr

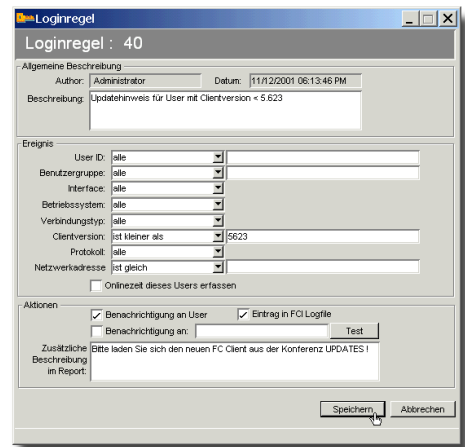
Berichtswesen für Ihre serverspezifische Sicherheitsdokumentation. Alles natürlich via FirstClass Client erreichbar!



FCI Sicherheitspartner immer Up-To-Date und erlaubt Ihnen eine optimale Systemüberwachung.

Reportgenerator

An zentraler Stelle finden Sie ein umfassendes und aktuelles



Systemanforderungen und Lizenzierung

- FCIS 6.1 oder höher (FCIS 5.89 auf Anfrage)
- Windows NT / 2000
- RAD 2.0
- FCIC 5.623 oder höher, alle verfügbaren Plattformen

Lizenzierung

FCI wird gegen eine vorhandene FCIS Serverlizenznummer lizenziert. Diese muß bei der Bestellung angegeben werden. Die Lizenz ist lediglich abhängig von der Anzahl aktiver User (= Anzahl verwendete reguläre User plus verwendete externe User). Die Lizenzpreise entnehmen Sie bitte der jeweils gültigen Preisliste.

Vertrieb exklusiv über:



K4 Elektronik GmbH
Erlenweg 9
64665 Alsbach

k4info@k4elektronik.de
Tel.: 06257 940 400
Fax: 06257 940 140